

Особливості, перспективи виробництва теплової енергії з біомаси

Куковальський Володимир
засновник "Смілаенергопромтранс" та
"Югенергопромтранс"

 м.Сміла, Черкаська обл.

Смілаенергопромтранс



6000 кВт
виробнича потужність
електростанції



Деревна щеп
сировина



2013
введення в
експлуатацію



34 млн кВт
річна реалізаціякВт

- перша БіоТЕЦ в Україні за "зеленим тарифом"
- опалює третину споживачів в м. Сміла, населення якої близько 70 тис. чоловік
- паровий котел ТС-20, тріскоподрібнюючий комплекс **Rudnick & Enners**





Переваги

1

«Зелений тариф» як гарантія безпеки інвестицій

Зелений тариф закріплений в Україні до 2030 року на рівні **3,4886** грн/кВт без НДС і прив'язаний до курсу Євро. В Україні «Зелений тариф» працює не лише завдяки законодавству, а й програмам ЕБРР та Міжнародного банку, які фінансують проекти Зеленої енергетики і є стратегічними партнерами країни.

2

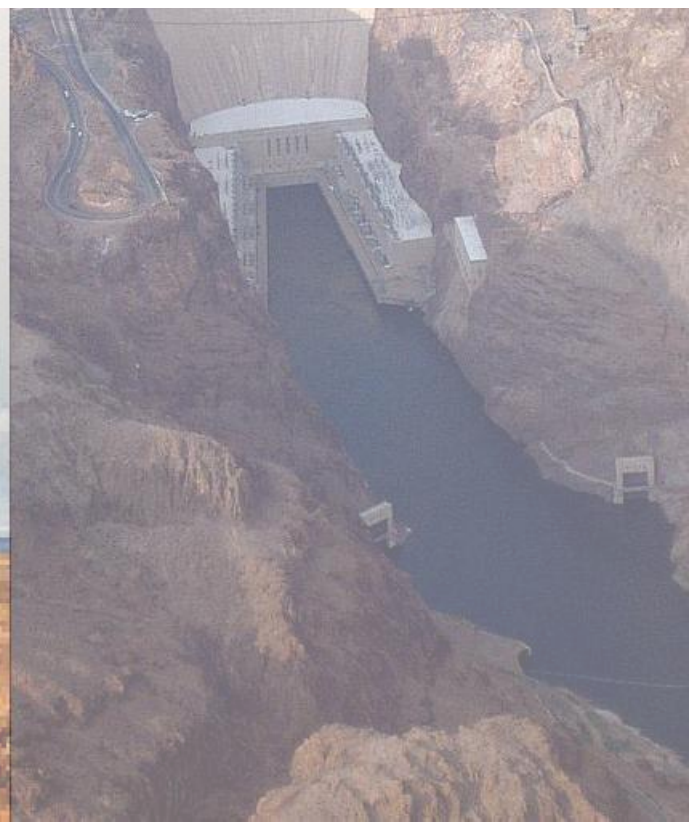
Виробництво електричної та теплової енергії у режимі 24/7

Особливість технологічного циклу полягає у безперервному виробництві електричної та теплової енергії із зупинками на 2-3 тижні для проведення планового обслуговування. Під час роботи утворюється низько-потенційне тепло, яке можна використовувати для додаткового бізнесу: *лісопереробний цех, опалення, тепличних комплексів, тощо.*

3

Не потребує забудови великої земельної ділянки та спеціальних умов зонування у порівнянні з СЕС, ВЕС та ГЕС

БіоТЕС є компактними і не потребують спеціального зонування на місцевості. Єдиною привязкою для ТЕС на біомасі є локації поряд із місцезнаходженням сировини, але їх вибір значно ширший, ніж у тих, які підходять для розміщення СЕС, ВЕС, ГЕС.






4

Відсутність конкуренції

Згідно із законодавством, держава закуповує 100% виробленої електроенергії, що створює особливу модель введення бізнесу, яка має на меті не монополізувати ринок, а підтримати виробництво. Важливо зважати на наявність достатньої кількості сировини для потреб декількох виробників.

2,1%

загальне постачання первинної енергії на біомасі в Україні на 2015 рік



5

БУ обладнання в Європі із значним дисконтом

У зв'язку із тим, що «Зелений тариф» виконав свою місію в Європі, в країнах ЄС можна побачити тенденцію до його зниження, що у свою чергу призводить до падіння прибутковості бізнесу. Це змушує виробників продавати окремі модулі та станції. Строк їх демонтажу є значно меншим, ніж строк виготовлення нового обладнання.

- Open Houses





Недоліки

1

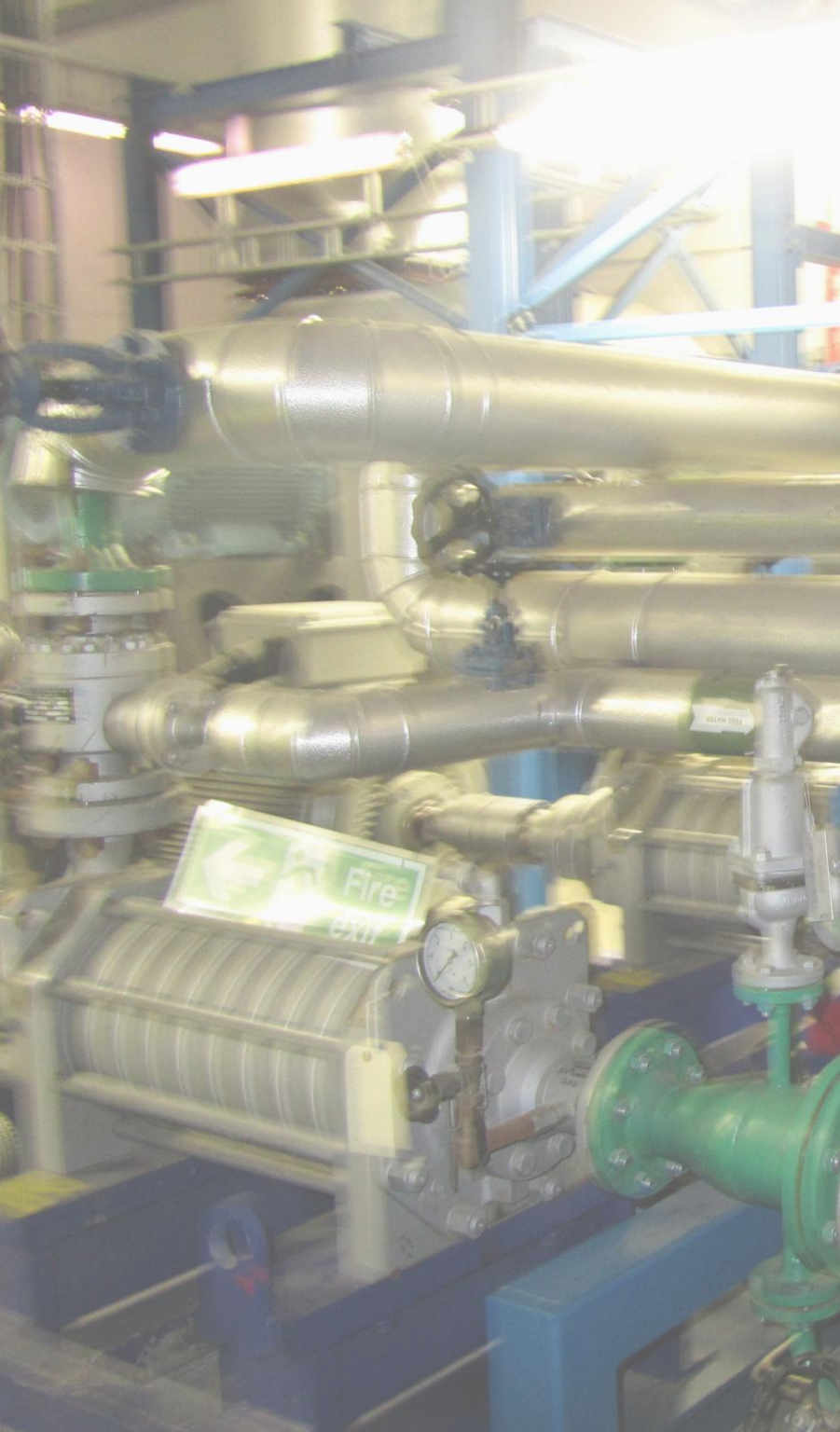
Не працює механізм пільгового розмитнення обладнання для виробництва електроенергії за Зеленим тарифом

Через те, що процедура є досить новою, відсутній чіткий механізм її реалізації, тому компанії виробники вимушені розмитнювати обладнання звичайним шляхом.

2

Відсутність спеціалістів у наладці та експлуатації

Біоенергетика є досить молодою галуззю для України. Через це для налагодження, вводу в експлуатацію та навчання персоналу доводиться залучати європейські компанії



3

Складність робочого процесу та відсутність інформованості серед населення

ТЕС потребує постійного контролю для безперервного виробництва через велику кількість приводів та систем, а також необхідність мати багато запчастин. У разі, якщо станція не автоматизована, необхідна велика кількість персоналу. В свою чергу, дуже мало інформації про БіоТЕС серед населення, що може спричинити певне негативне сприйняття.



4

Відсутні довготривалі контракти із лісництвами; лісники не зацікавлені збирати зовсім некондиційну деревину

Уся сировина має закуповуватися на аукціонах. Це незручно в контексті постійного виробництва та змушує підприємства заморожувати оборотні кошти для закупівлі великих обсягів сировини та безперебійної роботи ТЕС.

5

Стан мереж для підключення ТЕС

Більшість підстанцій потребують ремонту або заміни обладнання.

A photograph of a biomass processing facility. In the foreground, there are large, conical piles of light-colored wood chips. In the background, there is a tall, grey industrial chimney and several large, cylindrical industrial tanks or silos. A modern building with a glass facade is visible on the right side. The sky is overcast.

Дякую за увагу!