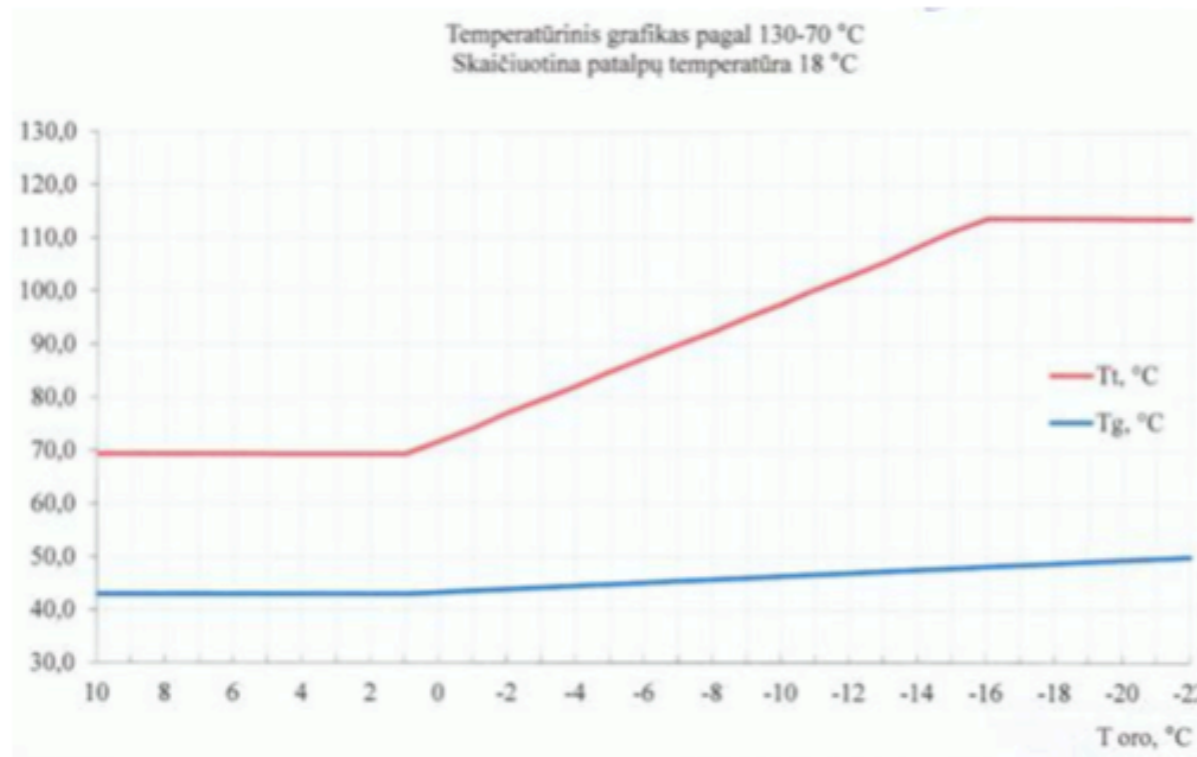
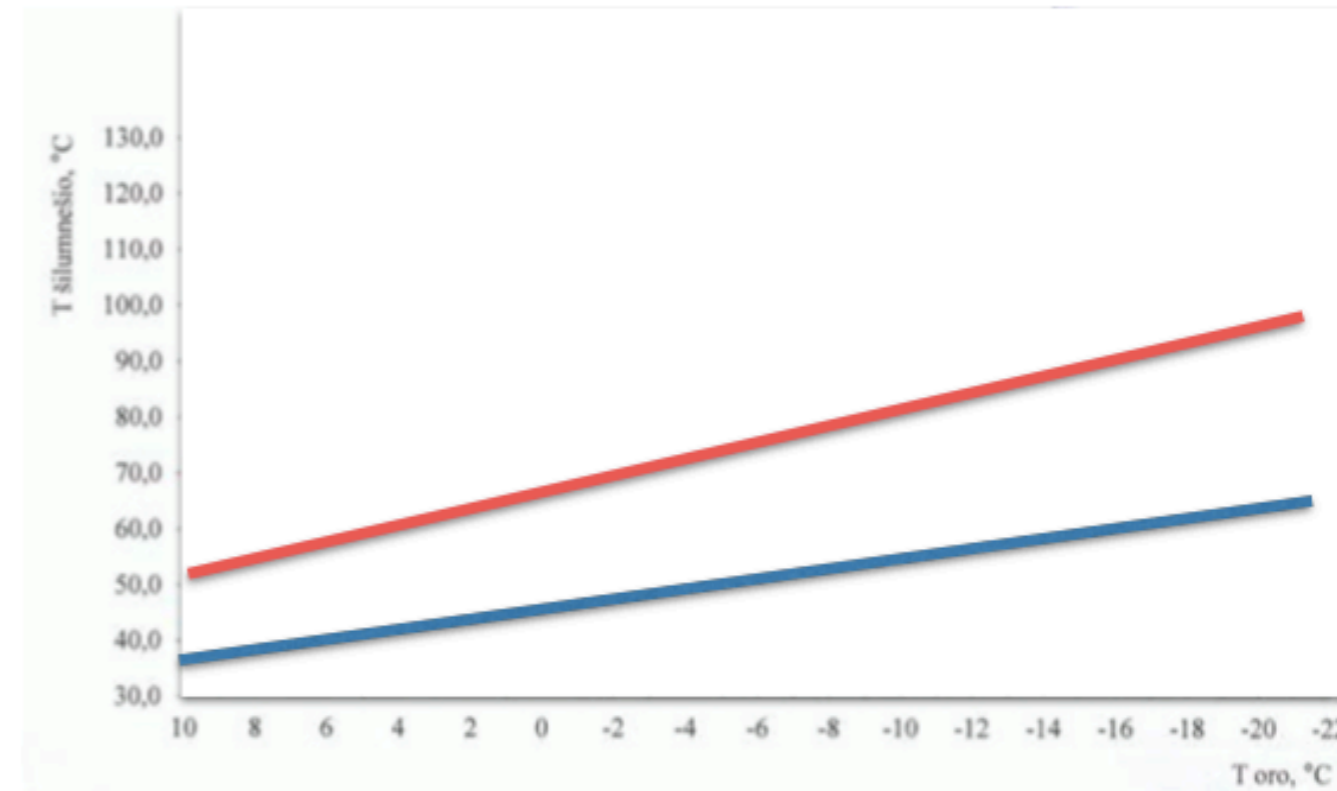


# Температурні режими мережі

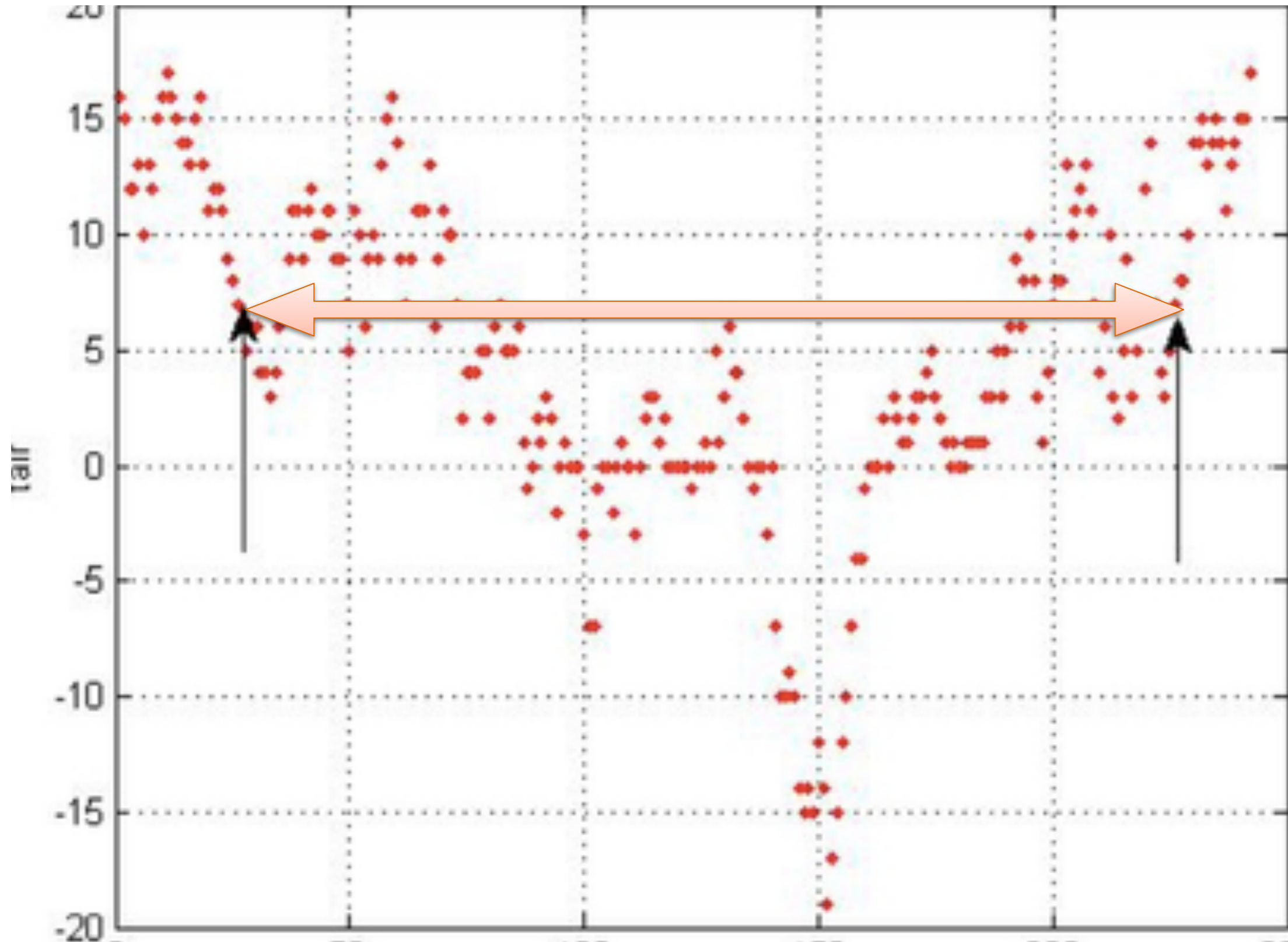


Литва

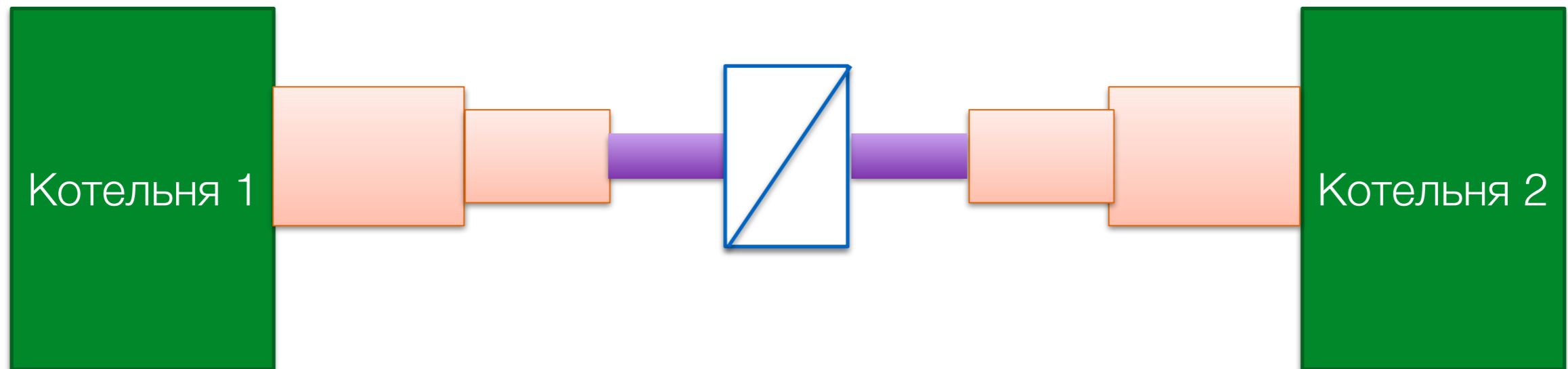


Україна

# Розподіл температури навколишнього середовища в опалювальний період Київ



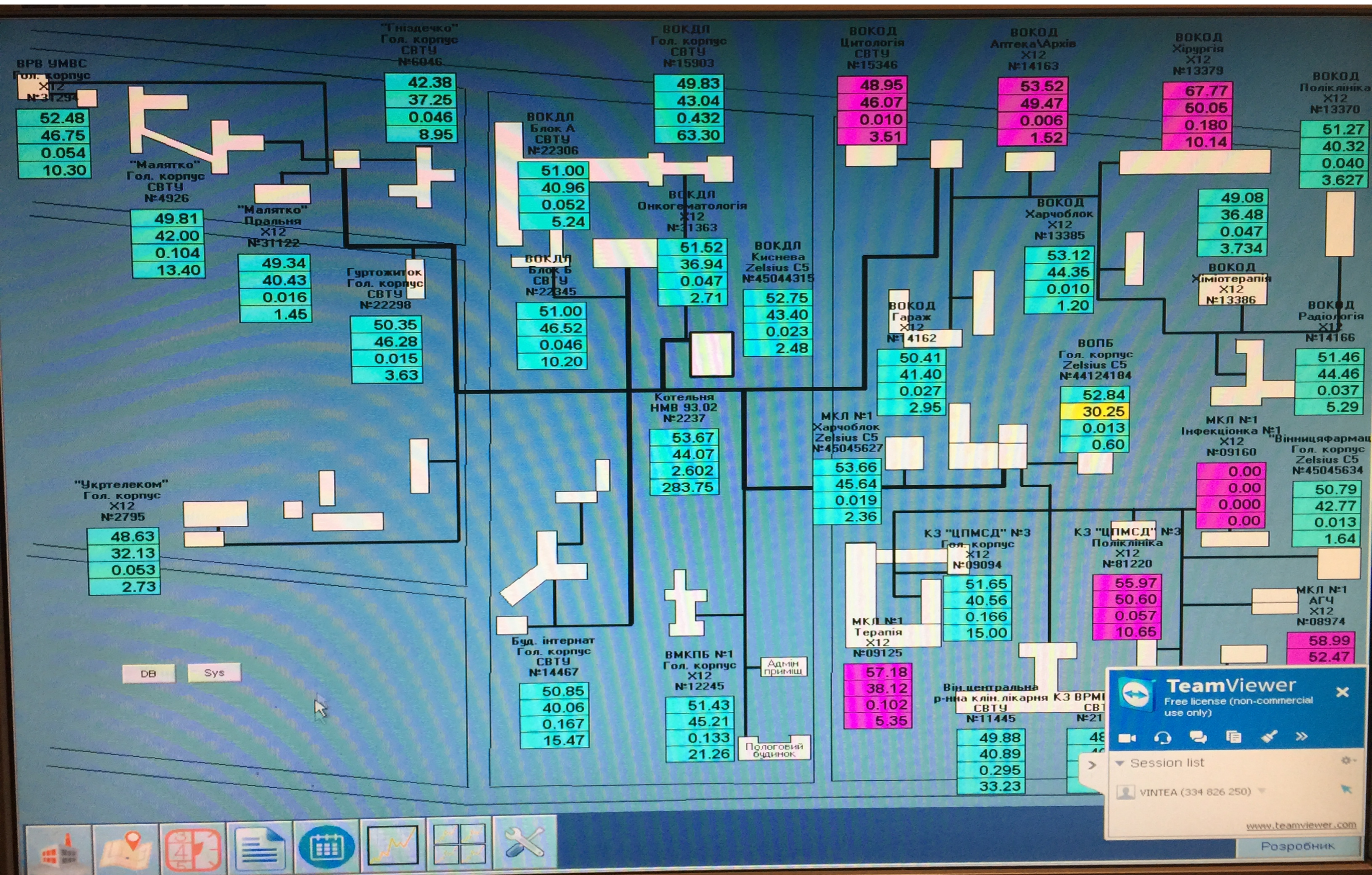
# Об'єднання мережі по температурі -5 С



- Окремі сектори теплової мережі об'єднуються трубами невеликого діаметру достатнього для забезпечення прокачки теплоносія до -5 С
- Для гідравлічного балансування у точках об'єднання встановлюється теплообмінник
- Забезпечення роботи системи для температур нижче -5 С використовуються резервуючі (існуючі) котельні
- Підключення альтернативного котла відбувається за тією же схемою і тиском в системі по результатам роботи останні 3 роки



# Приклад автоматизації теплопостачання





# Автоматизація обліку котельні

- Оператор котельні має задані границі параметрів і система сигналізує у разі виходу за межі
- Всі дані (у графічному і в табличному вигляді) система реєструє та передає на сервер
- Кожну зміну система передає дані в 1С (бух. облік) для забезпечення оперативного обліку собівартості виробництва
- Всі оператори мають свою «історію» преміальних яка залежить від ефективності роботи
- Прийом палива відбувається за принципом: товар прийшов - товар в обліку

