

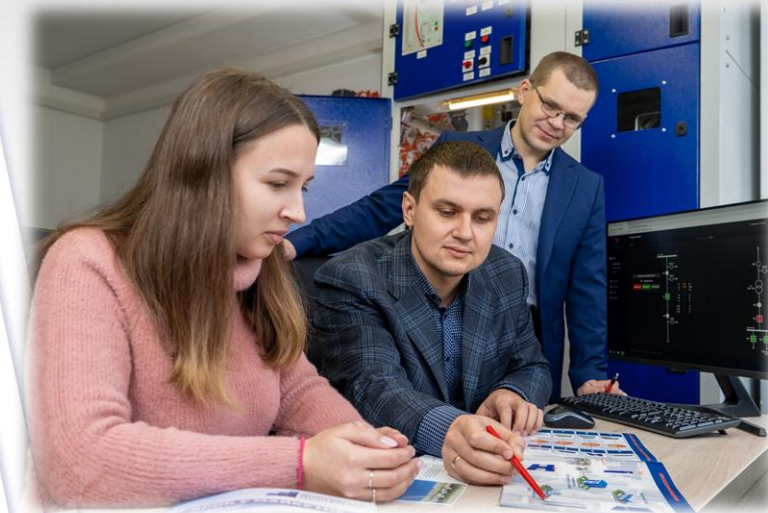
ВСЕУКРАЇНСЬКИЙ ФОРУМ ВИСОКОГО РІВНЯ



«Освіта і наука у сфері енергоефективності. Енергоефективність у закладах освіти і науки»

24 грудня 2021 року, м. Львів

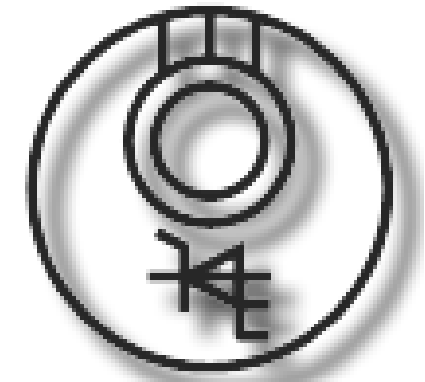
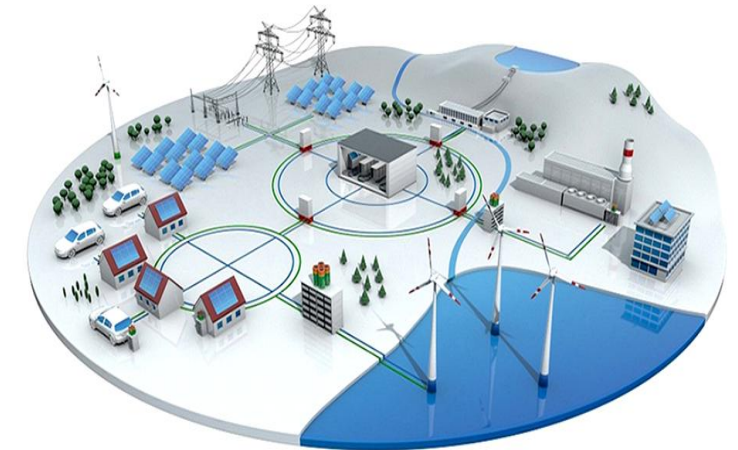
Доповідач: Олександр **АЗЮКОВСЬКИЙ**
ректор НТУ «Дніпровська політехніка»



ОСВІТНІЙ ХАБ ДНІПРОВСЬКОЇ ПОЛІТЕХНІКИ



- ✓ інформаційні технології в енергетиці: побудова інтелектуальних систем електропостачання **SMART-GRID**;
- ✓ проектування, електромонтаж, наладка та управління системами електропостачання та електроспоживання **підприємств і міст**;
- ✓ проектування і **побудова систем з відновлюваними джерелами енергії**;
- ✓ **енергетичний аудит**, заходи щодо підвищення енергоефективності будівель;
- ✓ управління **використанням паливно-енергетичних ресурсів** на підприємствах і в містах;
- ✓ **енергозбереження** на підприємствах і в муніципальному секторі;
- ✓ **програмування, управління, обслуговування мехатронних і робототехнічних систем високотехнологічних виробництв**



Спеціальність

141 «Електроенергетика, електротехніка та електромеханіка»

Енергоменеджмент та енергоаудит

Енергоефективність в будівлях

Енергетичні мережі будівель і споруд

Відновлювані джерела енергії

SmartGrid-системи електрозабезпечення

Автоматизація технологічних виробництв

Управління електроспоживанням

Робототехніка

Мехатроніка

Електромобільність



УЧАСНИКИ ПРОЦЕСУ ФОРМУВАННЯ ПРОДУКТУ УНІВЕРСИТЕТУ

СТУДЕНТ



БАТЬКИ



РОБОТОДАВЦІ



ТЕХНОЛОГІЇ



«МАЙБУТНЄ»



ВИКЛАДАЧІ



ГАЛУЗЕВІ РОБОТОДАВЦІ - партнери у розвитку та впровадженні енергоефективних технологій в освітній процес за спеціальністю 141 «Електроенергетика, електротехніка та електромеханіка»



INTERPIPE



ВИРОБНИКИ ОБЛАДНАННЯ – партнери у створенні інноваційного освітнього середовища для високоякісного навчання студентів

Schneider
Electric

РА РЗВА

ETI

POWER NEEDS CONTROL

ABB

S I C A M E
Україна

VACON[®]

DRIVEN BY DRIVES

eDS

SEW
EURODRIVE

fischertechnik

fischer[®]

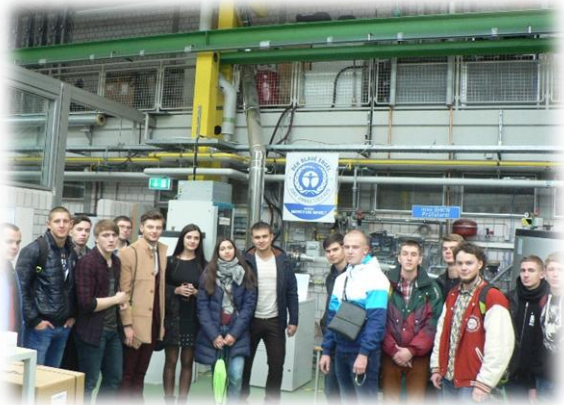


ІННОВАЦІЙНІ ЛАБОРАТОРІЇ – запорука якості підготовки студентів та посилення практичної складової вже в університеті!



МІЖНАРОДНА СПІВПРАЦЯ з університетами Європи – запорука актуалізації змісту освітніх програм підготовки студентів у відповідності з вимогами та викликами сьогодення і МАЙБУТНЬОГО!

 Hochschule Reutlingen
Reutlingen University



Politechnika
Wroclawska

 Національний
технічний університет
**ДНІПРОВСЬКА
ПОЛІТЕХНІКА
1899**

 **utbm**
université de technologie
Belfort-Montbéliard

Hochschule Esslingen
University of Applied Sciences

“Ecosystem IMLab”

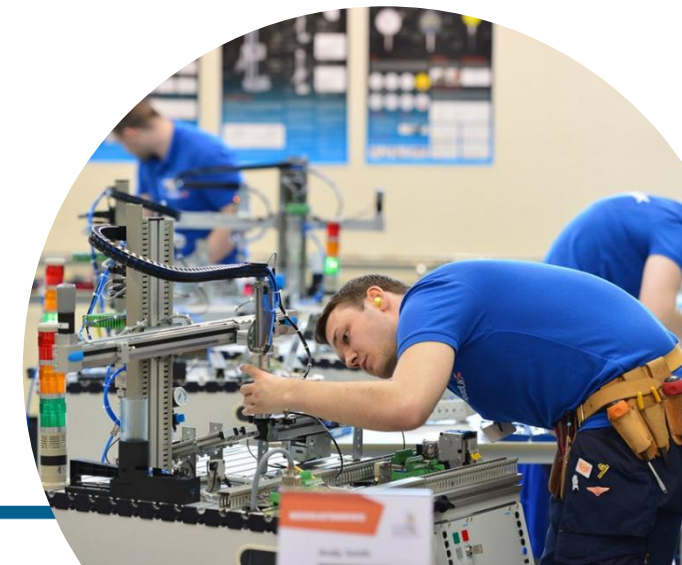
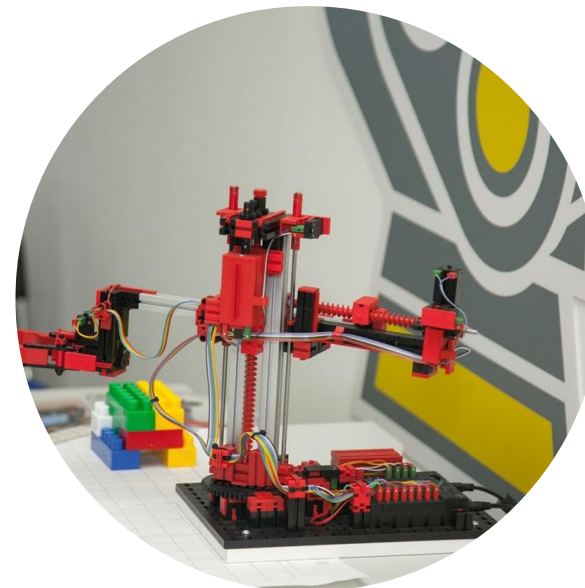
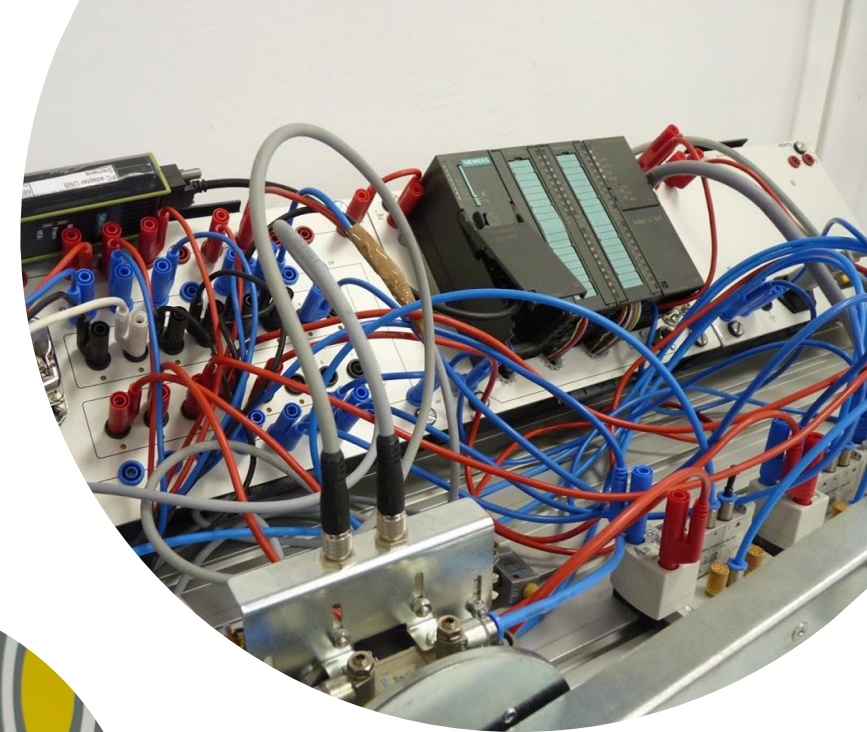
Середня освіта - професійна освіта - вища освіта
- роботодавці

Цікаво- сучасно- професійно

Навчання – тренування – змагання

Сучасне дидактичне устаткування – сучасні
лабораторії – сучасне виробництво

Професійна команда – надійні партнери



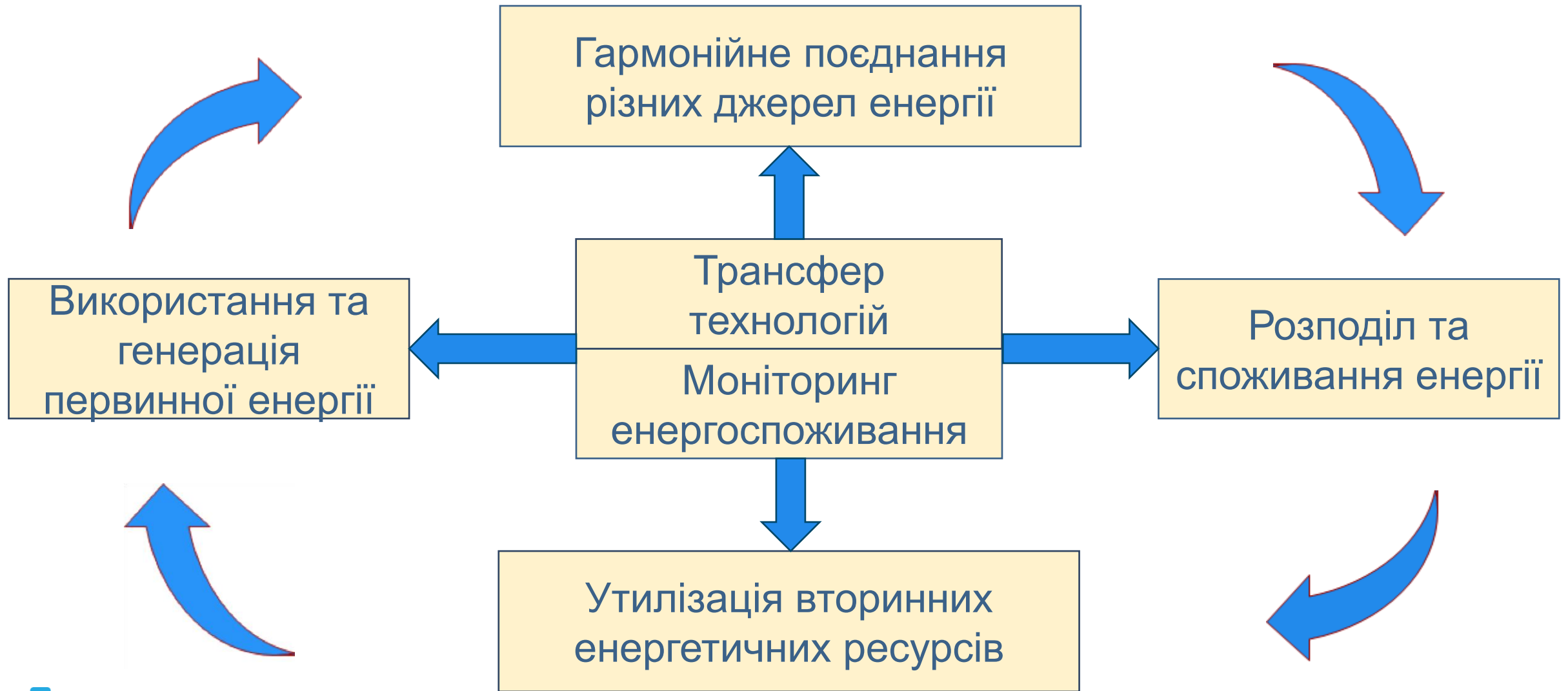
ЦЕНТР КОЛЕКТИВНОГО КОРИСТУВАННЯ НАУКОВИМ ОБЛАДНАННЯМ

«ІННОВАЦІЙНА ГЕОЕНЕРГЕТИКА»

Основний напрям діяльності Центру:

ЕНЕРГЕТИКА ТА ЕНЕРГОЕФЕКТИВНІСТЬ

СФЕРА ДІЯЛЬНОСТІ ЦЕНТРУ



Наукові лабораторії ЦККНО «Інноваційна геоенергетика» в концепції розвитку енергоефективних технологій

- ❑ Лабораторія енергоменеджменту та енергоаудиту об'єктів промислового та громадського призначення;
- ❑ Лабораторія децентралізованих систем електрозабезпечення та діагностики електромобілів;
- ❑ Лабораторія електромагнітної сумісності та діагностики систем електропостачання.



Лабораторія енергоменеджменту та енергоаудиту об'єктів промислового та громадського призначення



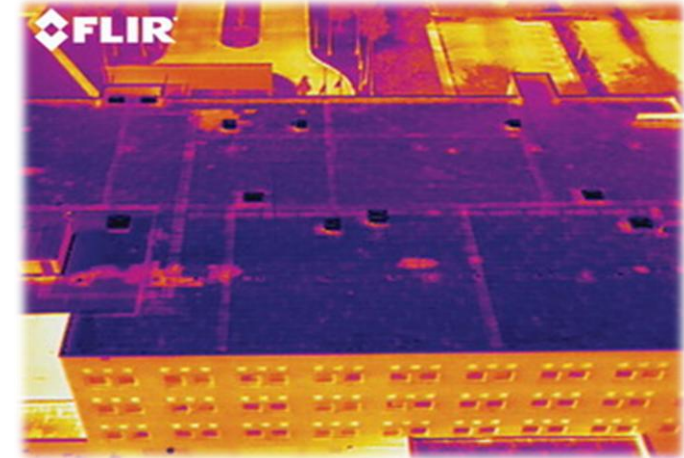
Комплект Testo 440



Комплект Testo 435-2



Дрон Matrice 100 з тепловізором Flir336



Тепловізійне обстеження висотних об'єктів і ФЕС



Тепловізор
Testo 868



Люксметр
Testo 540



Анемометр
Testo 410-2



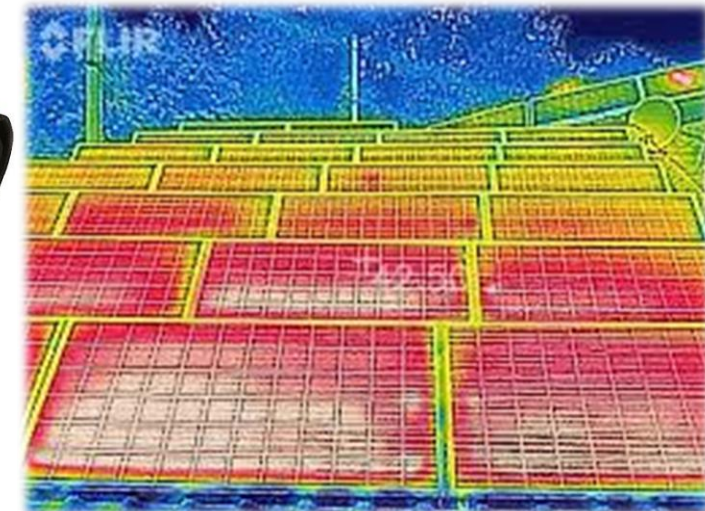
Термогігмометр
Testo 606-2



Пірометр
IR-750-EUR



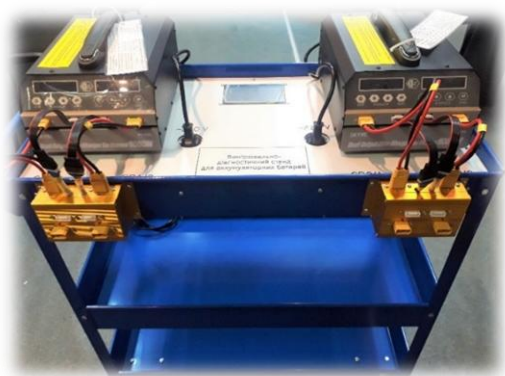
Далекомір лазерний
Bosch GLM250



Схемотехнічна концепція реалізації SMART GRID системи



ХОЧЕШ ПЕРЕДБАЧИТИ МАЙБУТНЄ– СТВОРЮЙ ЙОГО!»



Лабораторія децентралізованих систем електрозабезпечення та діагностики електромобілів (НТУ «Дніпровська політехніка»)



Лабораторія електромагнітної сумісності та діагностики систем електропостачання



Вимірювач опору заземлення Fluke-1625

Фотоелектрична мережева станція 3 кВт



Аналізатор якості ЕЕ і діагностики ЕМ Fluke 438-II



Вимірювач петлі LTW335



Аналізатор якості ЕЕ Fluke 1738



Вимірювач опору ізоляції Fluke 1555/Kit



Прийом абітурієнтів на спеціальність 141 (2020 / 2021 рік)



ЗВО	Мол. спец.	ПЗСО	Всього
НТУ «ДП»	52 / 45	59 / 85	111 / 130
Область (без НТУ ДП)	95 / 107	43 / 90	138 / 197
Область (з НТУ ДП)	147 / 152	102 / 175	249 / 327
% НТУ ДП	35 / 30 %	58 / 49 %	45 / 40 %

Забезпечення інноваційного підходу у співпраці Дніпровської політехніки з високотехнологічними роботодавцями та виробниками, GIZ, органами виконавчої влади щодо змістовного наповнення та реалізації освітньої програми за спеціальністю **141 – Електроенергетика, електротехніка та електромеханіка**, у тому числі **з використанням елементів дуальної системи освіти** посприяло тому, що **у 2019-2021 році** університет набирає вступників **близько 50 %** від загального прийому по Дніпропетровській області, а випускники стають фахівцями, **здатними вирішувати повний спектр актуальних задач у сфері енергетики та енергоефективності.**

"Енергоефективний флешмоб" □ до Днів Енергії в Україні - 2021



Створюючи ЕНЕРГОЕФЕКТИВНЕ МАЙБУТНЄ!!!

КОНТАКТИ:

Олександр АЗЮКОВСЬКИЙ, ректор



azalex@nmu.one



+38 095 778 35 75



Національний технічний університет «Дніпровська політехніка»



<http://www.nmu.org.ua/ua/>



<https://www.facebook.com/ntudp/>